

障がい者対応施設・設備(抜粋)2022.9.1現在  
エレベータ

1号館正門側



4号館



障がい者用トイレ  
1号館2階



9号館1階



自動ドア  
1号館正面玄関



4号館



障がい者用駐車場



障がい者対応施設・設備(抜粋)2022.9.1現在

スロープ  
2号館



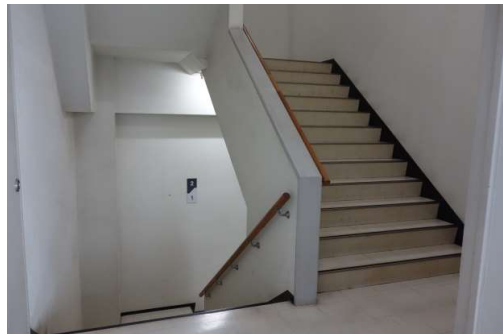
3号館



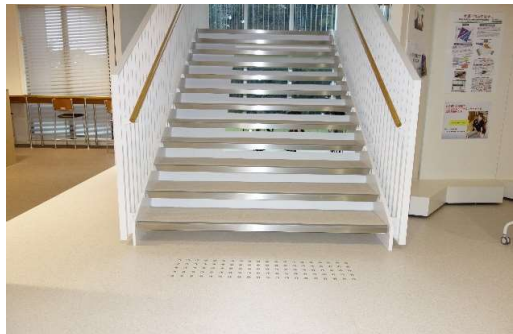
車椅子用机



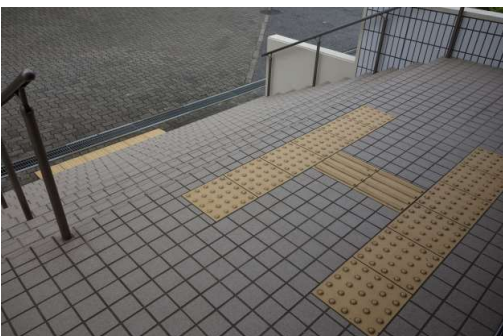
階段手摺  
1号館



9号館



点字ブロック  
2号館



9号館



ドアノブ補助ハンドル

