

## 4号館 総合情報センター棟2・3F



4号館（総合情報センター棟）は、図書・文献だけでなく、各種電子メディアやネットワーク環境を縦横に駆使した本格的な電子図書館をめざし、マルチメディア機器を備えた大小ホールやスタジオ、演習室や研究室などを統合した複合建築物です。

### 利用案内

#### 利用案内

##### ■利用にあたって

東京情報大学情報サービスセンター図書館情報部（図書館）は、本学の学生、教職員、卒業生、高大連携（学生・教員）・一般の方及び情報サービスセンター長が許可した人が利用できます。

##### ■開館日・開館時間

平日 9:00～20:00（入館19:45まで）  
土曜日 10:00～16:00（毎月2～4日程度）  
※開館日や休館日については、図書館ホームページや掲示板でお知らせします。（<http://www.tuis.ac.jp/>）  
※講義の行われていない期間は、開館時間が短縮となります。長期休業期間中（春季・夏季）は18:00に閉館予定です。

##### ■貸出冊数・期間

利用者区分	冊数	期間
学部生・科目等履修生・入学許可者	10冊	14日
大学院生（博士前期・後期課程）	20冊	60日
教職員	20冊	60日
非常勤講師・研究員・他機関紹介者	10冊	30日
高大連携（学生・教員） 一般（市内・千葉市近隣在住の高校生以上）	3冊	14日
卒業生・退職者	3冊	30日
相互貸借	3冊	30日

##### ■館外貸出できない資料

- ①参考図書など「禁帯出ラベル」の貼ってある資料
- ②雑誌（新刊） ③新聞 ④地図 ⑤DVDほか視聴覚資料

##### ■館内貸出（貸出手続きが必要）の資料

- ①DVD

##### ■学外者の利用方法

センター2階のカウンターで、入館手続きを行ってください。なお、学外利用者は次のことはできません。

- ①パソコンによるインターネットの利用、電子メールの発信
- ②その他、センターが利用を認めない事項

##### ■貸出

貸出を希望する図書や雑誌と学生証を持参し、貸出の手続きをしてください。

なお、延滞図書・資料（返却期限を過ぎても返却されない図書・資料）がある場合は、返却が完了するまで新たに借りることはできません。



##### ■更新

貸出中の図書や雑誌を継続して借りたい場合には、返却期限内にwebOPACから更新手続きを行ってください。

##### ■予約

借りたい図書や雑誌が貸出中の場合、webOPACから予約手続きをしてください。ご希望の図書を取り置きすることができます。（2冊まで）

##### ■返却

館内で読んだ図書・雑誌は所定の返却箱へ、貸出を行った図書・雑誌は2階カウンターまでお戻しください。閉館時は2階入口脇にある夜間図書返却口に投函してください。

万一、図書・資料を紛失した場合は、すぐにお申し出ください。



##### ■図書館利用のマナー

- 返却期限を守りましょう
- 館内では静粛にしましょう  
館内では私語を謹んでください。
- 携帯はマナーモードに  
携帯電話の利用は館外でお願いします。
- 館内禁煙
- 館内は飲食厳禁  
（持ち込みも禁止）  
ただし、ペットボトル・フタで密閉できる容器に入った水とお茶に限り飲用可。
- 読んだらきちんと戻す  
読んだ資料は元の場所か所定の返却箱へ。
- コピーは著作権法に注意してください  
（p.7コラム「コピーと著作権」参照）
- 学生証は必ず携帯しましょう  
貸出時には学生証が必要です。
- 資料は丁寧に扱きましょう  
書き込み、折り目は厳禁。
- 転貸借（又貸し）は禁止
- 貴重品は自己管理  
所持品を机上に置いたまま長時間席を離れないでください。

施設等の利用

フロアガイド  
1F

フロアガイド  
2F

フロアガイド  
3F

探し方/  
サービス

# 施設等の利用

## ラーニングcommons

収容定員7名。電子黒板として使用できるプロジェクタが設置されています。

予約はカウンターで行っています。

利用後は電子黒板・椅子などをきちんと元に戻し、ごみ類も残さないようにしてください。



ミーティングコーナー

## グループ学習室

収容定員8名。ホワイトボード、スクリーンの設置。プロジェクタ、ハブの貸出も行っています。予約はカウンターで行ってください。空き状況はwebOPACで確認できます。

## AVコーナー

DVDのソフトが見られるブースは全10ブースです。視聴したいソフトのケースを2階カウンターまで持参し、学生証を提示の上、DVD本体（ディスク）を受け取ってください。

なお、ソフトの持ち込みや指定された座席以外での利用はご遠慮ください。また、視聴覚資料のダビング（コピー）は一切できません。ビデオソフトについては、館内で自由に視聴できます。必ず巻き戻して元の位置にお戻しください。



AVコーナー

## グループ視聴覚

収容定員5名。2名以上から利用できます。予約はカウンターで行ってください。空き状況はwebOPACで確認できます。室内では飲食はできません。利用の際は清潔を心がけてください。



マルチメディアワークショップ

## マルチメディアワークショップ

ネットワーク環境を利用して、学内外のホームページを見たり、Eメールを利用できます。

## 無線LANの利用

ノート型パソコンを利用する際は、館内のどこからでも、ワイヤレスで無線LANによるネットワーク接続が可能です。

## コピー機の利用

著作権法に基づき、図書館内にある資料は一部分を1部だけコピーできます。なお、雑誌の最新号や視聴覚資料はコピーすることができません。（下記コラム参照）



3階閲覧室

## COLUMN

### 「コピーと著作権」

図書館内でコピーを取る場合には著作権法に基づき、下記の制限がありますのでご注意ください。

- 図書館が所蔵する資料に限る
- 一人一部に限る
- 調査・研究する目的に限る
- 視聴覚資料はコピー禁止
- 一冊につき、半分までに限る
- 雑誌の最新号はコピー不可



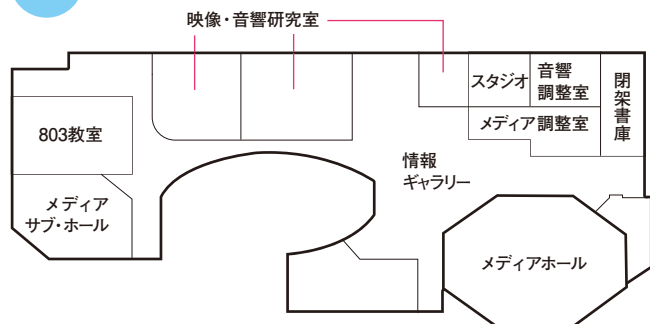
コピー機

利用案内

施設等の利用

フロアガイド  
1Fフロアガイド  
2Fフロアガイド  
3F探し方/  
サービス

1F



## メディア・ホール

200インチ画面のあるメディア・ホールは一般の講義以外に公開講座や各種イベントでも利用されています。

## メディア・サブ・ホール

50名程度収容の小ホールです。ゼミナール規模の少人数でプレゼンテーションや発表を行うのに適しています。

## 情報ギャラリー

パネル等の展示が可能なエントランスホールです。各種イベントに利用できる多目的な空間です。



メディアホール



メディア・サブ・ホール



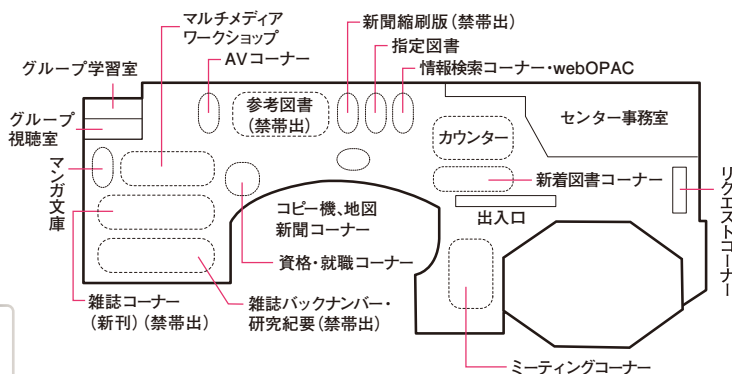
情報ギャラリー

利用案内

施設等の  
利用フロアガイド  
1Fフロアガイド  
2Fフロアガイド  
3F探し方/  
サービス

## フロアガイド2F

2F



## 情報検索コーナー

## ● webOPAC (オンライン所蔵目録+利用者サービス)

館内にどんな本や雑誌があるのか、どこにあるのか調べることができます。また学外から自分の利用状況等が確認できます。

## 文献情報検索

## ● BOOKPLUS (日外WEB)

過去にどんな本が市販されているか、誰がどんな本を出しているか等を調べることができます。

## ● MAGAZINEPLUS (日外WEB)

学術雑誌、週刊誌、ビジネス誌、総合誌などの雑誌記事・論文を検索できます。

## ● 情報処理学会 電子図書館

情報処理学会論文誌(ジャーナル)・情報処理学会論文誌(トランザクション)・情報処理学会研究報告のオンライン版が閲覧できます。 ※学内IP認証のため学内からも検索可能。

## ● J Dream III

世界の科学技術分野の文献を日本語で検索できるサービス。

## ● D1-Law.com

国内最大級の法情報総合データベース。現行法規・判例情報・法律例文献情報を検索できます。

## 新聞記事検索

## ● EL-NET (イーエルネット)

全国の新聞(約100紙)や雑誌記事(約150誌)の過去25年分を搭載したデータベースです。学内IP認証で見出し記事が検索できます。PDF印刷は情報検索コーナーの端末からダウンロードできます。

## ● 日経テレコン21 オンライン

1975年からの日経全紙(日本経済・日経金融・日経産業・日経流通)の記事検索ができます。

## 企業/財務情報検索

## ● 日経テレコン21 オンライン

全国主要約2万2千社の事業内容等会社プロフィールを検索できます。

上場企業、ジャスダック上場の最新3決算期分のデータを収録しています。

## COLUMN

## 蔵書検索「OPAC」とは

センターには、約13万冊の蔵書があります。探している資料がセンター内にあるのかないのか、どこにあるのか等を知るためにOPAC (Online Public Access Catalog) という蔵書検索システムを利用できます。OPACを利用することにより、そのタイトルや著者名などを手掛かりに検索し、書誌(資料の書名、出版者、出版地、出版年、頁数など)と所蔵(配架場所、請求記号)を知ることができます。請求記号とは、資料の並びを知るための記号で、図書館にある資料は日本十進分類法(P.12参照)という方法によって分野別に分類され、番号順に配架されています。OPACは館内の検索コーナーだけでなく、インターネットを通じて学内外からもアクセスすることができます。



## COLUMN

## 「webOPAC」

webOPACはOPACの機能の他に様々な利用者サービスを追加しました。予約・貸出更新・新規購入依頼・ILL複写依頼・ILL貸借依頼・図書館利用状況がwebOPACを使って、学外からも申込みや確認が可能です。webOPACの利用方法は、ヘルプ画面や図書館ホームページでお知らせしています。

webOPACのURLを「お気に入り」に保存していつでも利用できるようにしてください。

<https://www-uf01.ufinity.jp/tuislib/>

利用案内

施設等の利用

フロアガイド  
1Fフロアガイド  
2Fフロアガイド  
3F探し方/  
サービス



指定図書



新聞コーナー

## 参考図書

辞書・辞典、便覧、書誌、索引、目録など。禁帯出。

## 指定図書

授業に関連して教員が指定する図書。教員別に配架しています。

## 視聴覚資料

DVD、ビデオなどを所蔵しています。利用についてはP7参照。

## 新聞コーナー

国内外16紙の新聞を閲覧することができます。

## 雑誌コーナー

2,000タイトルを超える学術雑誌、商業雑誌が配架され、バックナンバーも充実しています。

## 大学紀要

日本の各大学が継続して刊行している研究論文集。

## 新着図書コーナー

主にリクエストによる新着図書が並べられています。学生に人気のあるコーナーです。

## リクエストコーナー

所定の用紙に記入して、購入希望する図書や資料をリクエストすることができます。

## マンガ文庫

現在550タイトル、約2,400冊のマンガを配架しています。

## 資格・就職コーナー

資格取得のための問題集や参考書、各種試験案内を閲覧できます。

## COLUMN

### 「見計らい選書」

毎月（夏・冬休みを除く）1回、期間を設けて見計らい選書を実施します。

各出版社から届く専門分野の中から、『読みたい本』を選ぶことができます。



雑誌コーナー



リクエストコーナー（入口右側）



電動集密書架（雑誌バックナンバー・紀要）



新着図書コーナー

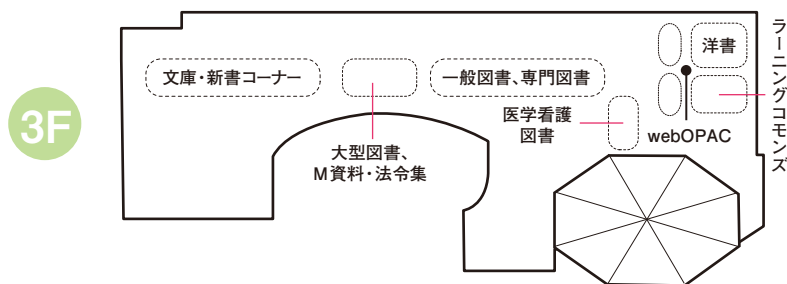


資格・就職コーナー

利用案内

施設等の  
利用フロアガイド  
1Fフロアガイド  
2Fフロアガイド  
3F探し方/  
サービス

## フロアガイド 3F



文庫・新書

利用案内

施設等の  
利用フロアガイド  
1Fフロアガイド  
2Fフロアガイド  
3F探し方/  
サービス

## 一般図書

コンピュータ関係を中心に各分野の図書を配架しています。

## 大型図書

一般図書に配架できない大型の図書を中心に配架しています。

## 視聴覚資料

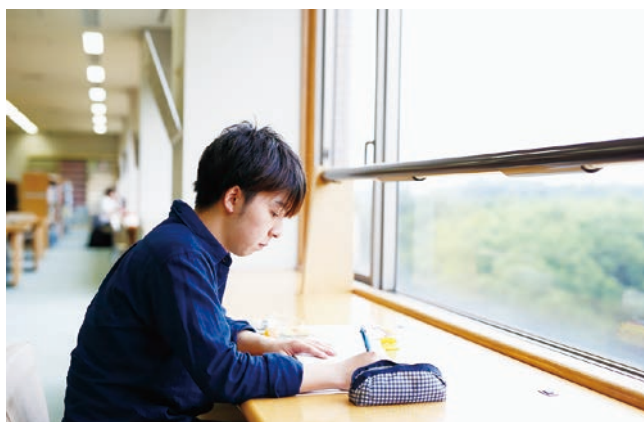
岩波新書、中公新書、講談社現代新書などの新書・文庫を配架しています。

## M資料

会議資料、各種報告書、政府刊行物など市販されていない資料を配架しています。

## 法令集

加除式の各種法令集は定期的に最新情報に更新されています。現行法規総覧は、オンライン [D1-Law.com] で閲覧してください。



## 電子データベース・サービスのご紹介

館内の情報検索コーナーのほかに、webOPACや図書館HPで以下の電子データベースがご利用になれます。詳細はホームページで確認してください。

## &lt;情報検索サービス及びツール&gt;

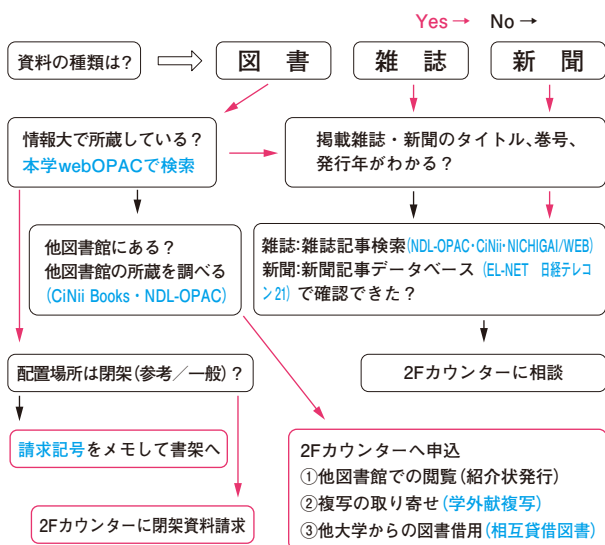
- EBSCO ディスカバリーサービス (リソース一括検索) ● NICHIGAI/WEB サービス (図書・雑誌記事検索)
- ND-L-OPAC (国会図書館) ● JDream III (科学技術情報の検索) ● D1-Law.com (現行法規・判例情報)
- CiNii (国内論文・図書情報) ● 日経テレコン21 (日経全紙・企業情報) ● EL-NET (全国紙・地方紙新聞検索)
- J-STAGE 科学技術情報発信・流通総合システム ● J-PlatPat 特許情報プラットフォーム ● EDINET 有価証券報告書開示システム
- 千葉県立図書館 OPAC ● Publication Finder (旧 A-to-Z) ● メディカルオンライン

## &lt;雑誌・図書データベース&gt;

- SpringerLink (Computer Science 分野: 洋雑誌・洋書 Lecture Notes 含む)
- Business Source Elite (経営学・他分野の洋雑誌) ● CINAHL with Full Text
- ebook Collection (EBSCOhost: 購入和書) ● KinoDen (紀伊國屋書店学術電子図書館)
- 情報処理学会電子図書館 ● 電子情報通信学会オンライン版
- PubMed Central (医学・生物学) ● MEDLINE (医学・生物学)
- 東京情報大学学術リポジトリ (本学構成員の学術成果) ● Journal Web (紀伊國屋書店・洋雑誌電子ジャーナル) ● 最新看護索引 Web
- Science Direct (Elsevier4誌) ● 医中誌 Web

## 資料の探し方

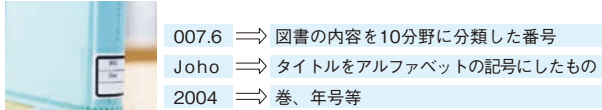
### 資料の探し方



### 請求記号と図書の並び方

図書はテーマ別に「日本十進分類法」によって分類され、請求記号順に並んでいますので、請求記号から図書を探することができます。請求記号は図書の背ラベルに記入してあります。

#### 請求記号背ラベル



#### 書架配列



請求記号順に左から右へと並んでいます。

請求記号(背ラベル)の表示を変えている場合		
項目	請求記号	配架場所
指定図書	ローマ字(教員氏名)	指定図書コーナー
就職・資格関係図書	SHIKAKU	資格・就職コーナー
M資料(文庫含む)	MO81	M資料、文庫コーナー

請求記号の先頭にアルファベットをつけている場合		
項目	アルファベット	配架場所
参考図書	R	参考図書コーナー
大型図書	L	大型図書コーナー
視聴覚資料	V	視聴覚コーナー

### 書架にない場合

- 貸出中または予約が入っていませんか?  
→貸出中の図書を利用したい場合、「予約」することができます。予約はwebOPACからしてください。
- 新着図書ではありませんか?  
→新着図書は「新着図書コーナー」に配架しています。
- 配置場所は合っていますか?

## 学外文献複写サービス・相互貸借図書サービス

学外の機関に情報サービスセンターを通じて学術論文等のコピー送付及び図書貸借を依頼することができます。複写料は実費負担です。

### ★貸借図書利用に際してのご注意

- 館内閲覧のみ(館外貸出はしません)
- コピーが禁止場合があります。

### ★申込方法

<その1> webOPAC の利用者サービス→ILL 複写依頼・ILL 貸借依頼から直接申込みができます。  
<その2> メールで必要項目を分かる範囲で充たしたものを直接送信する。

\*必要項目: 論文名・著者・掲載誌(書)・巻号・ページ・発行年・e-mail アドレス infolib@affrs.tuis.ac.jp

<その3> 「学外文献複写・貸借図書申込書」をセンターに提出してください。様式はホームページからダウンロードできます。また、カウンターにも置いてあります。



### 日本十進分類法 網目表(2次区区分)

000 総記	340 財政	680 運輸、交通
010 図書館	350 統計	690 通信事業
020 図書、書誌学	360 社会	700 芸術
030 百科事典	370 教育	710 彫刻
040 一般論文、講演集	380 風俗習慣、民俗学	720 絵画、書道
050 逐次刊行物、年鑑	390 国防、軍事	730 版画
060 学会、団体、研究機関調査	400 自然科学	740 写真、印刷
070 ジャーナリズム、新聞	410 数学	750 工芸
080 叢書、全集	420 物理学	760 音楽、舞踊
090	430 化学	770 家政学、生活科学
100 哲学	440 天文学、宇宙科学	780 スポーツ、体育
110 哲学各論	450 地球科学、地学、地質学	790 諸芸、娯楽
120 東洋思想	460 生物学、一般生物学	800 言語
130 西洋哲学	470 植物学	810 日本語
140 心理学	480 動物学	820 中国語、東洋の諸言語
150 倫理学	490 医学、薬学	830 英語
160 宗教	500 技術、工学、工業	840 ドイツ語
170 神道	510 建設工学、土木工学	850 フランス語
180 仏教	520 建築学	860 スペイン語
190 キリスト教	530 機械工学、原子力工学	870 イタリア語
200 歴史	540 電気工学、電子工学	880 ロシア語
210 日本史	550 海洋工学、船舶工学、兵器	890 その他の諸言語
220 アジア史、東洋史	560 金属工学、鉱山工学	900 文学
230 ヨーロッパ史、西洋史	570 化学工業	910 日本文学
240 アフリカ史	580 製造工業	920 中国文学、東洋文学
250 北アメリカ史	590 家政学、生活科学	930 英米文学
260 南アメリカ史	600 産業	940 ドイツ文学
270 オセアニア史	610 農業	950 フランス文学
280 伝記	620 園芸、造園	960 スペイン文学
290 地理・地誌・紀行	630 蚕糸業	970 イタリア文学
300 社会科学	640 畜産業、獣医学	980 ロシア文学
310 政治	650 林業	990 その他の諸文学
320 法律	660 水産業	
330 経済	670 商業	

利用案内

施設等の利用

フロアガイド 1F

フロアガイド 2F

フロアガイド 3F

探し方/サービス